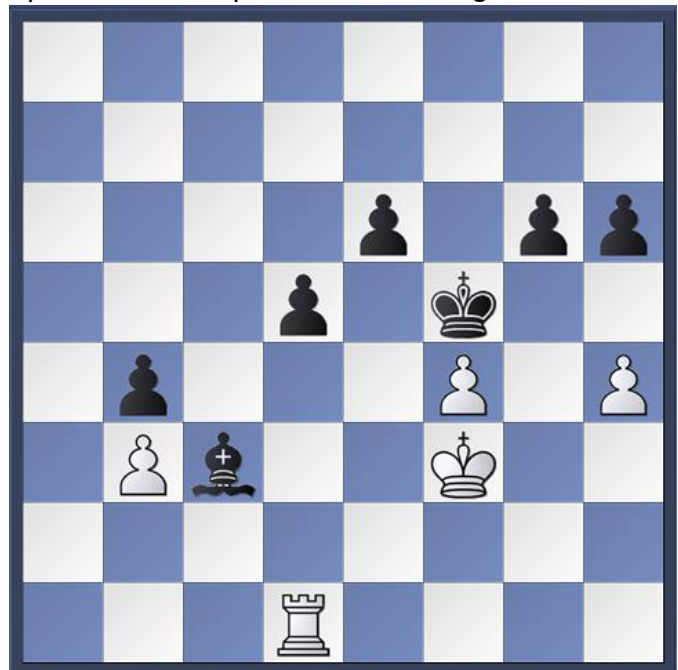




Víctor Lillo cedeix taules

La notícia de la tercera volta ha estat les taules que ha cedit el primer del ranking, en Víctor Lillo (Figueres), davant el banyolí Antoni Oliva.



La partida s'ha allargat moltíssim, amb un mínim avantatge per les negres de Lillo (això diu Fritz, nosaltres "en viu" el cert és que li donàvem opcions després de **1.Th1 Ad2 2.h5 g5 3.fxg Rg5** ...). Els peons centrals negres semblen molt forts però el rei blanc està ben situat i pot "apalancar-se" als quadres blancs. Taules, com dèiem.

Sis jugadors queden al capdavant amb 3 punts. Quatre d'ells són els que correspondria per ranking: Emili Colls, **Jaume Mundet (Gerunda)**, Àlex Vidal i Jordi Triadú. A més a més dos jugadors en progressió: Gerard Cano i Gal.la Garcia-Castany, ambdós del Santa Eugènia.

3a Volta Campionat Territorial Gironí

Escrit per
Diumenge, 16 de Octubre de 2011 23:31

Del grup de participants amb 2'5 punts ens ve de gust destacar a l'Ignasi Vilanova (Figueres) que també entra dins la categoria de "jugadors en progressió" i que aquesta temporada està obtenint resultats que no s'adiuen amb el seu elo (de moment, baix).



Del **Gerunda** hi ha un grapat d'escaquistes amb 2 punts: **Javier Castrillon** que avui ha perdut amb l'Àlex Vidal, **Je**
sús Caballero
que ha superat a Josep Gonzalez,
Jordi Colomer
(el veieu a la foto a punt de resoldre davant
Marcel Camps
),
Vladimir Volkov
,
Guillem Salagran
i
Eduard Prujà
. Els dos sub14 jugaran la propera setmana entre si.

Destacarem també jugadors que han puntuat: en **Josep Camps**, en **Daniel Molina** acabat de federar (" **re**
cordeu la vostra primera victòria en partida oficial
?") i l'
Ivan Volkov

3a Volta Campionat Territorial Gironí

Escrit per

Diumenge, 16 de Octubre de 2011 23:31

. En

David Huici

entaulava amb en Sergi Diaz després de demanar un bye la setmana passada. En

David

queda enrera, però estem segur que recuperarà posicions. En

Joan Nadal

també ha entaulat.

<http://www.chess-results.com/tnr57142.aspx?art=2&rd=3&lan=9&fed=ESP>