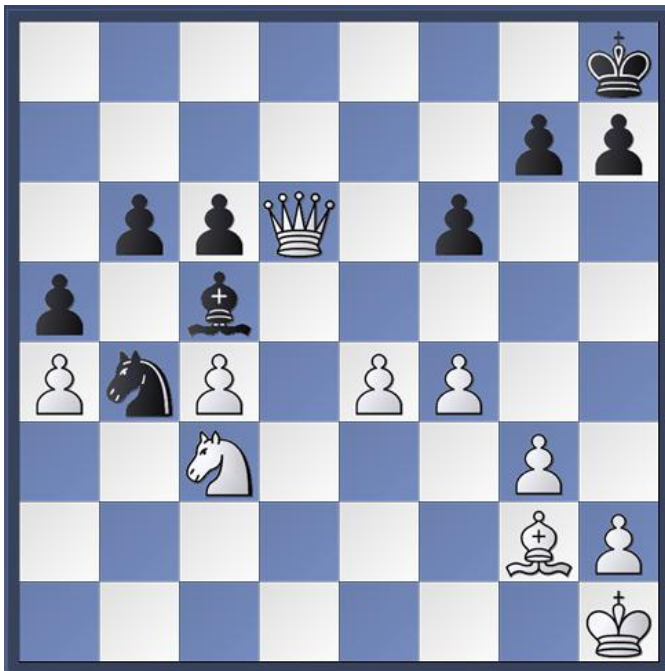


Taules amb el campió

Escrit per
Divendres, 21 de Octubre de 2011 01:57



Illescas i Alonso entaulen



Després de 33 jugades han signat el repartiment de punts, al primer escaquer del Campionat d'Espanya. Ha estat una partida de caire posicional, resolta després d'una simplificació de peces que conduïa a un final amb igualtat de material (millor estructura de peons per l'Àlvar però amb àfils de diferent color). Adjuntem la posició final, amb l'inminent canvi de dames.

El nostre ex-jugador ha estat bona part de la partida molt justet de temps.

Demà l'**Àlvar Alonso** repetirà color. Novament negres davant un Gran Mestre, Julen

Taules amb el campió

Escrit per

Divendres, 21 de Octubre de 2011 01:57

Arizmendi. Fins el moment està fent un excel·lent campionat: 4'5 de 6, amb dos taules amb dos GM.

<http://www.chess-results.com/tnr58121.aspx?lan=2>