

## Dues taules de'n Guillem a la 7<sup>a</sup> i 8<sup>a</sup> volta

Escrit per

Dissabte, 20 de Juliol de 2013 00:16

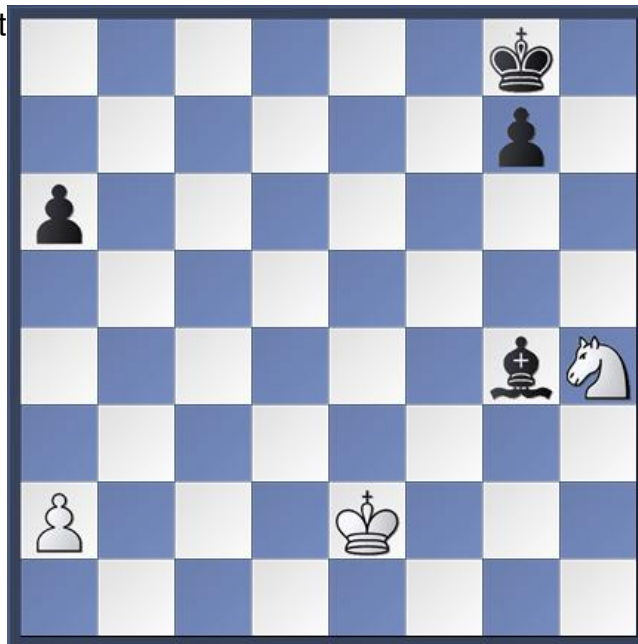
---



### Líder en solitari del Campionat d'Espanya sub14 a manca d'una partida

En **Guillem** supera amb solvència la doble volta d'avui: dues partides jugades amb negres que han finalitzat en taules. En total suma 7 punts de 8 amb quatre perseguidors a mig punt.

La 7<sup>a</sup> ha estat probablement



la única en que ha quedat lleugerament inferior d'obertura. Quan aquest matí s'han signat les taules José Manuel Nieves encara tenia una posició minimament favorable (idèntic material però les illes de peons eren un xic millors pel valencià).

Ja per la tarda la 8<sup>a</sup> partida ha estat seguida amb interès des del Centre Cívic, a distància amb un projector. Novament amb negres en **Guillem** ha tingut la iniciativa i ha aconseguit un final que per moments semblava que ens donaria una alegria. El cert és que les blanques tenien més recursos defensius del que semblava: el peó de torre de'n

**Guillem**

## Dues taules de'n Guillem a la 7<sup>a</sup> i 8<sup>a</sup> volta

Escrit per

Dissabte, 20 de Juliol de 2013 00:16

---

coronava en casella de diferent color que l'alfil (detall determinant) i per tant Gonzalez havia d'entregar el cavall pel peó passat i còrrer a ocupar la casella a1. El programa Fritz atribueix avantatge de 1'1 punts a en

**Salagran**

.

La partida 8<sup>a</sup> (**diagrama 1**) ha finalitzat així: ... **42. Re3 Rf7 43. Rf4 Ac8 44. a3 Ad7 45. Re5 g5**  
(suposarà perdre el peó)

**46. Cf3 g4 47. Rf4**

(el cavall pot donar-se perque el rei arriba a la casella a1)

**gf3 48. Rf3 Re6 49.Re4 1/2-1/2**

Demà es juga la darrera partida. Amb blanques contra el primer del rànking i probablement les taules haurien de donar-li (pensem) el títol. Gran torneig i tot un club desitjant-te sort, **Guillem**.