



Partida avançada a la 3^a volta

Divendres per la tarda es va jugar a la seu del **CE Gerunda** una partida avançada de l'Absolut Gironí. Corresponia a la primera taula, entre en

Guillem Salagran

(
Gerunda
) i l'actual campió gironí, el MF Víctor Lillo (Figueres). Tots dos havien aconseguit els dos primers punts del Campionat. En

Guillem

jugava amb blanques i en Víctor va plantejar una siciliana. La partida va finalitzar en taules, amb en

Salagran

atacant amb menys material. Error del figuerenc en la defensa apretat per la manca de temps i es signen finalment les taules, quan eren clares.

Guillem Salagran (Ger) - Víctor Lillo (Fig): 1.e4 c5 2.Cf3 Cc6 3.d4 cxd4 4.Cxd4 Cf6 5.Cc3 d6 6.Ag5 e6 7.Ae2 Ae7 8.OO OO 9.Rh1 a6 10.a4 Dc7 11.Ae3 Ad7 12.cb3 Tac8 13.f4 Ca5 14.Cxa5?

(e5) **Dxa5... diagrama 1... 15.e5??** (ara suposa perdre un peó)

dxe5 16.fxe5 Dxe5 17.Ad4 Dc7 18.a5 Ac6 19.Ad3 e5?

(curiosament, la segona vagada que un peó ocupa la casella es valorat com un error per Fritz)

20.Ab6 Db8 21.De2 Tce8 22.Tae1 e4...

diagrama 2

...



... 23.Cxe4? Cxe4 24.Axe4 Ab4 25.Dd3 Axe1... diagrama 3... 26.Axh7+ Rh8 27.Dh3? (engan yós, Fritz es decanta clarament per Lillo, millor Af5 amb la resposta Ah4 28.Dh3 g5...)

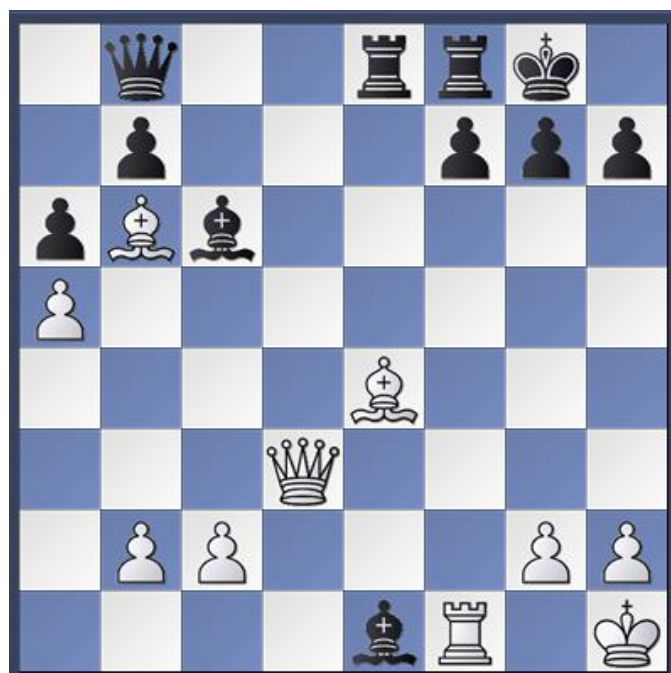
Ad2 28.Ad4! Te5!

(única per evitar el mat, ja que la jugada negra Ah6 és insuficient en estar clavat el peó de g7: la dama blanca podria menjar-se l'alfil amb tota impunitat)

...

diagrama 4

...



□□□□



Guillem Salagran i Víctor Lillo entaulen a l'Absolut Gironí

Escrit per

Dissabte, 12 de Octubre de 2013 21:35

... **29.Tf6?!** (en **Guillem** busca torpedinar la defensa amb Ah6 i sorprén les negres, segons va admetre Lillo, però la jugada és incorrecta per Te1+ 30.Ag1 Txg1!! 31.Rxg1 Da7 32.Rf1 De3 forçant el canvi 33.Dxe3 Axe3 34.Txc6 bxc6 35.Ae4... les blanques estarien perdudes)

Axg2+??

(les negres malbaraten l'avantatge, la partida)

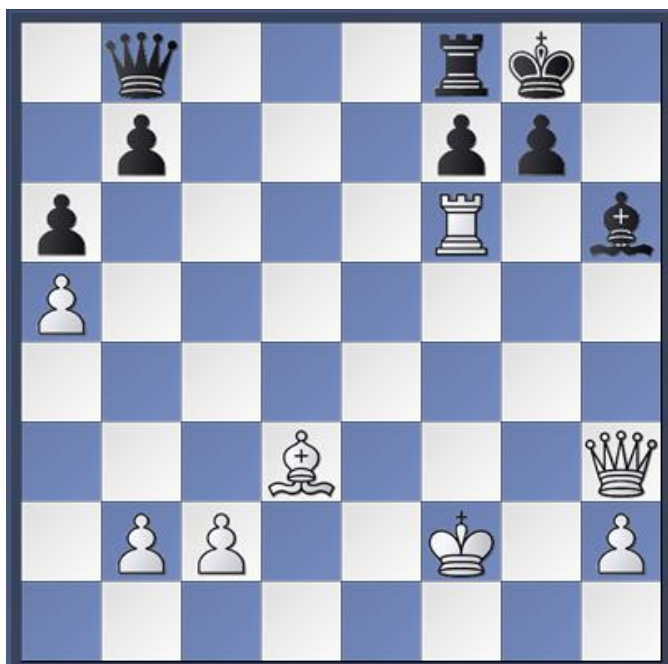
30.Rxg2 Te2+ 31.Af2 Ah6 32.Ad3 Txf2+ 33.Rxf2 Rg8 ...

diagrama 5

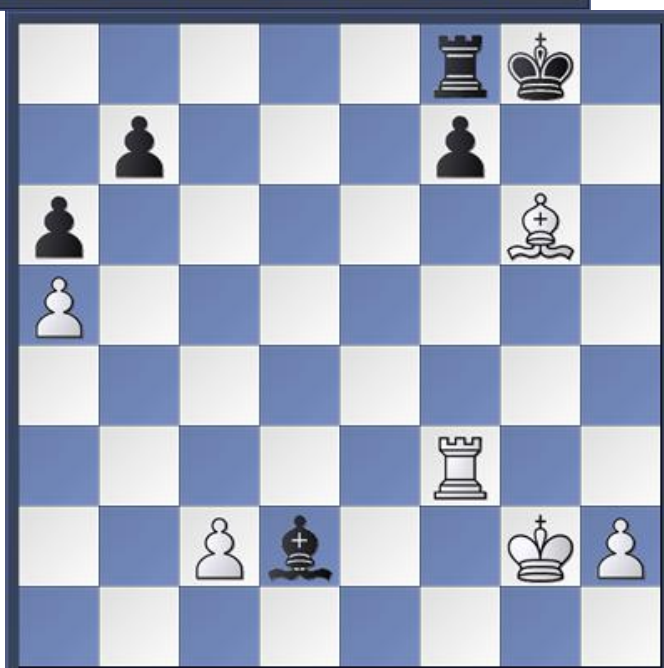
... 34.Tf3 De5 35.Rg2 Dxb2 36.Df5 g6 37.Ad5 Dc1 38.Axg6 Dd2+ 39.Dxd2 Axd2 ...

diagrama 6

(1/2-1/2)



□□□□



Guillem Salagran i Víctor Lillo entaulen a l'Absolut Gironí

Escrit per

Dissabte, 12 de Octubre de 2013 21:35

Unes taules enfront en Víctor Lillo són un resultat que no està a l'abast de tots els jugadors. En

Guillem Salagran

es manté a la part alta de la classificació amb 2'5 punts en 3 partides.