

Festival Martí Mayo

Escrit per

Dimecres, 23 de Desembre de 2015 01:44



Repassem la victòria enfront el MI Bonafede

Els lectors habituals del nostre web esteu al cas del bon torneig de **Martí Mayo** al "**II Sunway Sitges International Chess Festival**

". Han estat dies amb moltes i moltes informacions en d'altres fronts i el seguiment que n'hem fet probablement no ha estat a l'alçada del bon joc exhibit. L'Internacional de'n

Martí

ha estat un d'aquells oberts que un jugador disfruta: intens, absorbent, inspirat...

La cloenda del torneig ha estat la partida que reproduïm: **MI Alessandro Bonafede (Itàlia) - Martí Mayo (Gerunda, Catalunya)**

:

1.e4 c5 2.b4

(el titulat italià planteja el gambet de l'ala

https://ca.wikipedia.org/wiki/Gambet_de_l%27ala

)

3.cxb3 3.a3 d5 4.exd Dxd5

(atenció a les jugades mecàniques: 5.axb?? De5+ guanyant la torre)

5.Cf3 e5 6.axb4 Axb4

(avantatge negre: un peó és un peó)...

diagrama 1

...

7.Ca3 Cc6 8.Cb5 Dd8

(quin remei,

Mayo

controla el quadre c7)

Festival Martí Mayo

Escrit per

Dimecres, 23 de Desembre de 2015 01:44

9.c3 Ad6?!

(petita imprecisió: el mòdul suggereix alternatives com e4, Ac5 o Ae7)

10.Cg5?

("

false friend

": jugada intimidadora, prometedora però incorrecta i que canvia el signe de la partida)

Ae7 11.d4 exd!

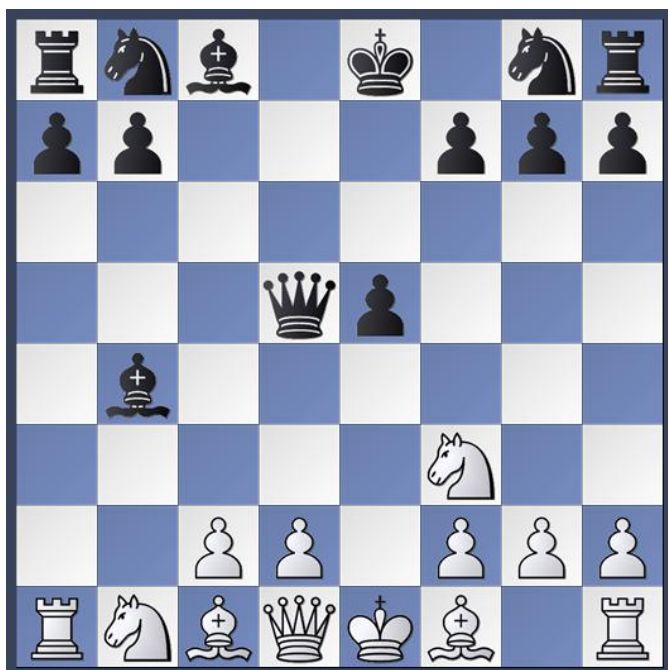
(en

Martí

juga amb tranquil·litat i avantatge: aquesta captura obre una columna que esdevindrà determinant)...

diagrama 2

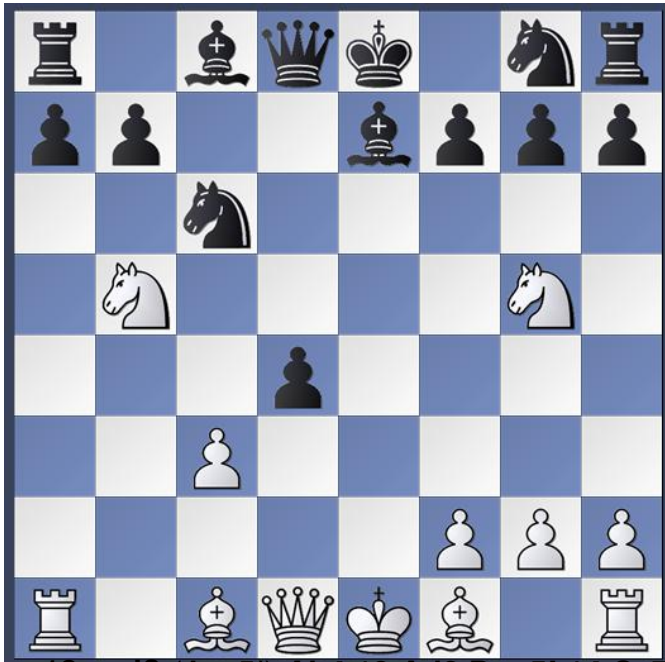
...



Festival Martí Mayo

Escrit per

Dimecres, 23 de Desembre de 2015 01:44



Chessboard diagram 1: A chessboard with a blue and white checkered pattern. White pieces are on the bottom rank (R1-R8) and the second rank (R2). Black pieces are on the top rank (R8) and the second rank (R2). The board is mostly empty, with a few pieces scattered.



□ □ □

Festival Martí Mayo

Escrit per

Dimecres, 23 de Desembre de 2015 01:44

