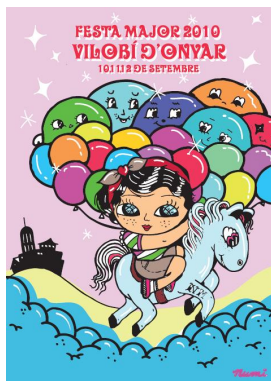


El Gerunda tercer a Vilobí

Escrit per

Dilluns, 20 de Setembre de 2010 01:18



Participació de nivell

Vilobí s'ha consolidat com una d'aquelles (poques) cites del calendari que aconseguixen la presència de taulells importants de les comarques barcelonines. Enguany Vilobí s'hi aplegaven equips de la talla del Barberà, del Foment... i nombrosos titulats (GM Campos, MI Jerez, MI J.Alonso, MI Grafl, MI Granados, **MI Àlvar Alonso**...).



El Gerunda ha presentat dos equips. Un primer equips amb la presència del **MI Àlvar Alonso**, **MC Luis Enrique Valle**, **MC Marc Prujà**

i

El Gerunda tercer a Vilobí

Escrit per

Dilluns, 20 de Setembre de 2010 01:18

Jordi Gusó

. El segon equip aliniava a

Francesc Parramon, Francesc Xavier Saurina, Jesús Caballero

i l'

Eduard Prujà

.

Primer repte... entrar a les Semifinals

El reglament contemplava una fase amb un grup únic per després establir diferents grups de quatre equips per repartir-se del primer al quart lloc uns, del cinquè al vuitè els següents, i així successivament. Per tant l'objectiu del **Gerunda A** era ficar-se en la lluita pel primer lloc, en la lluita pels premis.

La fase prèvia del nostre primer equips ha estat correcta, aprofitant-se a la darrera ronda d'un millor aparellament que els rivals directes. Ha entrat en les semifinals per l'obtenció del campionat amb aquell puntet de sort que en d'altres vegades hem trobat a faltar. Mentrestant, el **Gerunda B** acaba a mitja taula (tots quatre jugadors amb exactament la meitat dels punts).

El Gerunda A lluitant pels premis

Fase final: el **Gerunda A** és derrotat pel Barberà en l'enfrontament per ficar-se en els millors llocs (a la final, vaja).

Jordi Gusó (a la foto) desequilibra el darrer matx amb el Figueres en una tarda en que ha estat especialment fi. Som tercers, i el nostre segon equip acaba onzè amb la bona aportació de

Jesús Caballero

. Tot i estar un parell d'anys inactiu, el nou fitxatge ha demostrat estar en forma.

<http://chess-results.com/tnr38253.aspx?art=20&lan=1&m=-1&wi=1000&snr=10>