

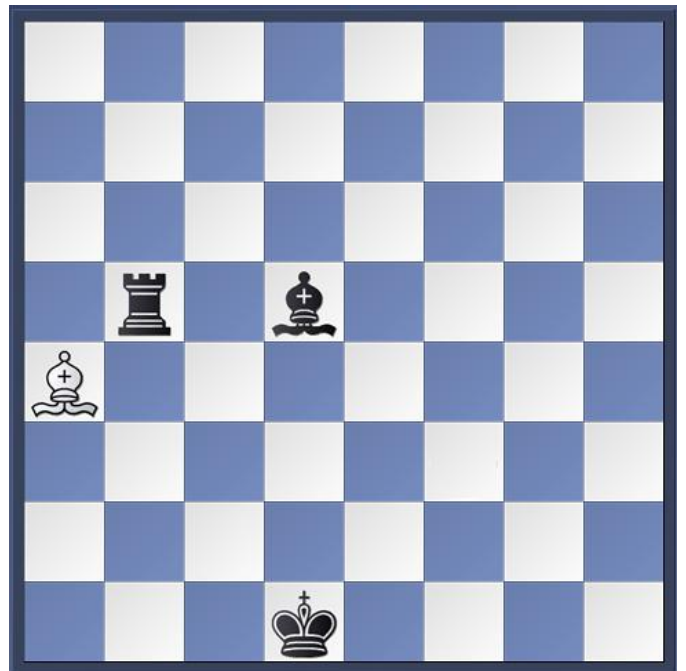
Enigma Gerunda en... un dia diferent

Escrit per
Dimecres, 29 de Febrer de 2012 22:38



Un enigma "diferent" per un 29 de febrer

Avui és dia 29 de febrer, un dia una mica especial.



Per això us volem proposar un problema un xic diferent. Aquest és un problema molt elegant plantejat el 1957 pel filòsof, lògic i matemàtic Raymond Smullyan. Va ser publicat al *Manchester Guardian*.

Smullyan ens planteja una posició en que després de jugar les blanques ha tret de l'escaquer el rei blanc.

I tot seguit ens pregunta: **quina posició ocupava el rei? podem deduir la darrera jugada blanca?**

Esperem els vostres

Enigma Gerunda en... un dia diferent

Escrit per

Dimecres, 29 de Febrer de 2012 22:38

comentaris, perquè a primer cop d'ull no queda gens clar com s'ha arribat a aquest escac de l'àfil... o potser sí.