



De tant en tant us proposem algun enigma, qüestió, endevinalla... Aquest cop és una posició d'una partida del Campionat d'Espanya sub12. Les blanques jugaran c5. La pregunta és: **quina és la millor resposta de les negres a la jugada c5?**

(pot comportar una millora de posició o de material, no necessàriament el mat)

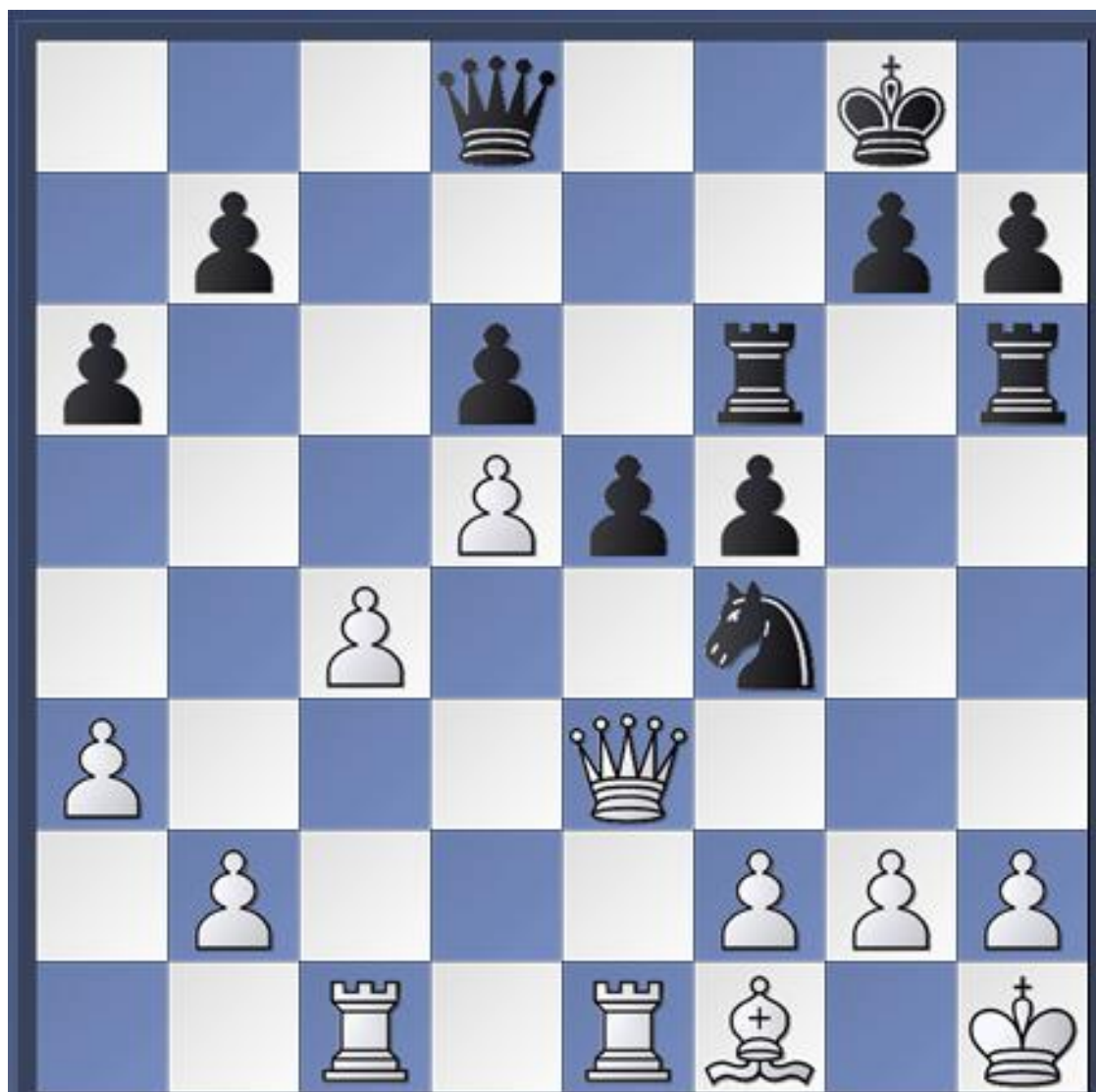
1. Opció "més agressiva": **Txh2**. Té defensa?
2. Opció "seguir apretant": **Tfg6**. Ocupació d'una nova columna, alliberant la diagonal per la dama?
3. Opció "petit guany": **Cxd5**. Guanyar un peó i un temps a l'atacar la dama?

## Enigma Gerunda mes de... juliol

Escrit per

Divendres, 09 de Juliol de 2010 23:50

---



Preguntem la millor resposta a la jugada c5 de les blanques. Esperem els teus comentaris.