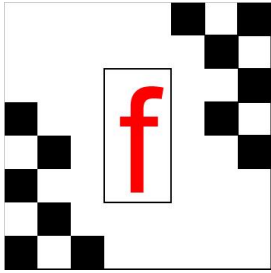


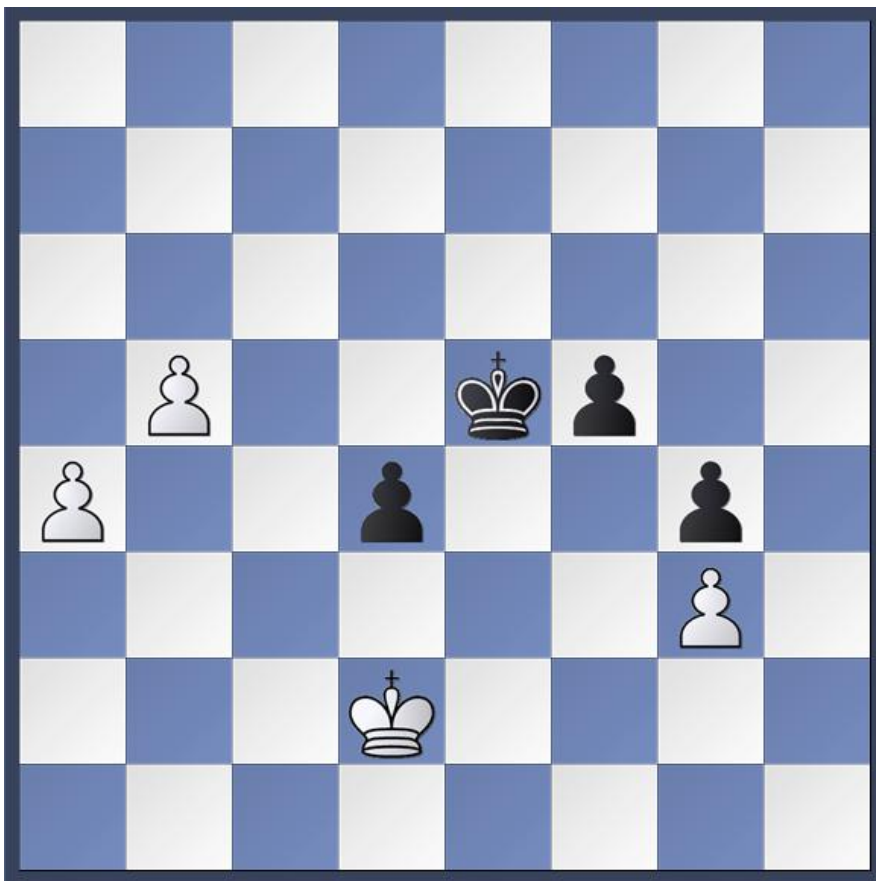
Final de Desembre

Escrit per

Dissabte, 01 de Gener de 2011 22:02



Us proposem (amb un petit retard) un final de peons en el que el negre ha de buscar algun recurs ja que els dos peons blancs semblen molt forts. Quina és la millor jugada pel negre?



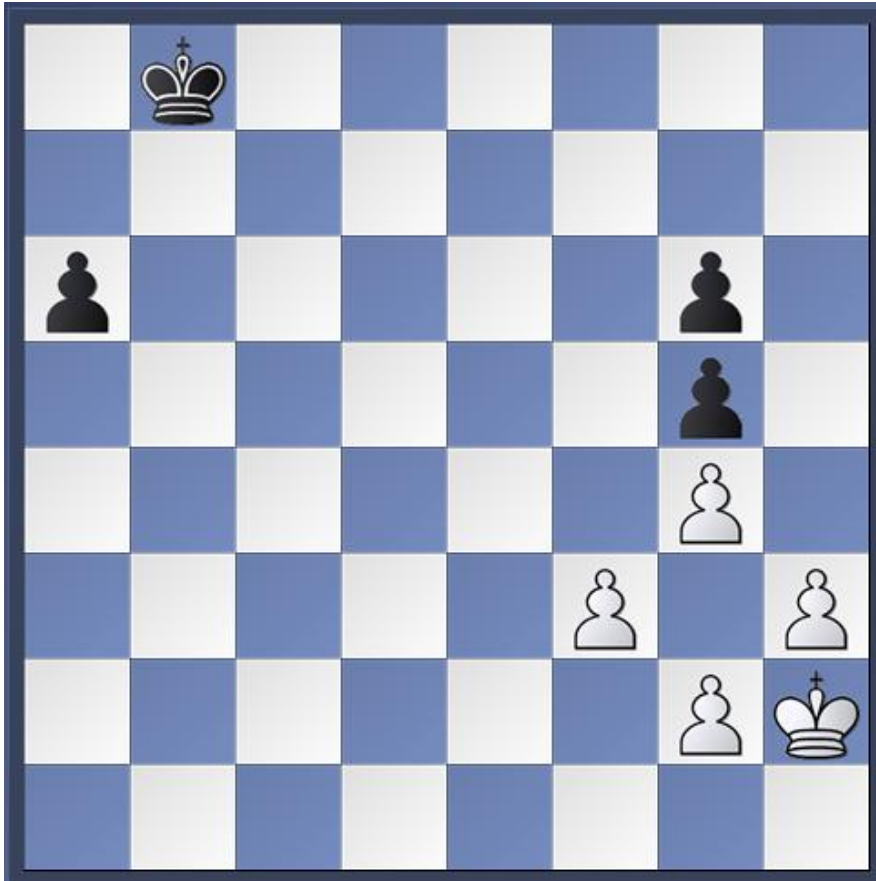
Solució al Final de Novembre

Final de Desembre

Escrit per

Dissabte, 01 de Gener de 2011 22:02

El novembre us proposàvem també un final de peons, en que cal trobar la millor jugada blanca. Ho recordeu?



La línia blanca amb h4 és perdedora. **1.h4? gh4 2. f4 Rc7! 3. f5 gf5 4.g5 Rd7** i el negre guanya. L'altra opció és

1. f4! Rc7!

(no val ni 1. ... gf4? 2. h4 a5 3. h5 ni tampoc 1. ... a5? 2. f5 gf5 3. h4! gh4 4. g5 ambdues pel blanc)

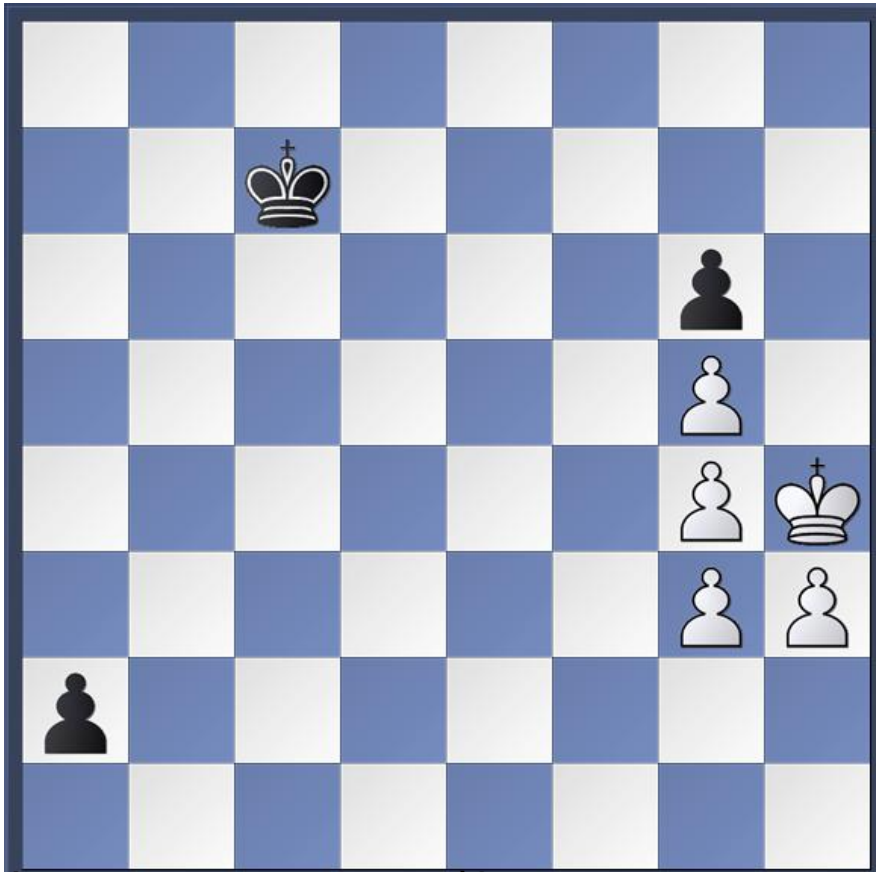
2. fg5! a5 3. Rg3 a4 4. Rh4! a3 5. g3 a2

taules.

Final de Desembre

Escrit per

Dissabte, 01 de Gener de 2011 22:02



Éste es un juego de ajedrez. El objetivo es capturar al rey contrario. Se puede mover un peón una casilla adelante o dos en su primer movimiento. Se puede mover un caballo en forma de L. Se puede mover un alfil, un alcaide o un rey una casilla en cualquier dirección. Se puede capturar un peón contrario que esté delante o a los lados. Se puede capturar un caballo, un alfil, un alcaide o un rey contrario que esté delante o a los lados. Se puede capturar un peón contrario que esté delante o a los lados. Se puede capturar un caballo, un alfil, un alcaide o un rey contrario que esté delante o a los lados.