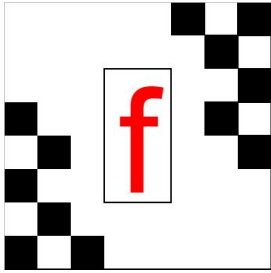
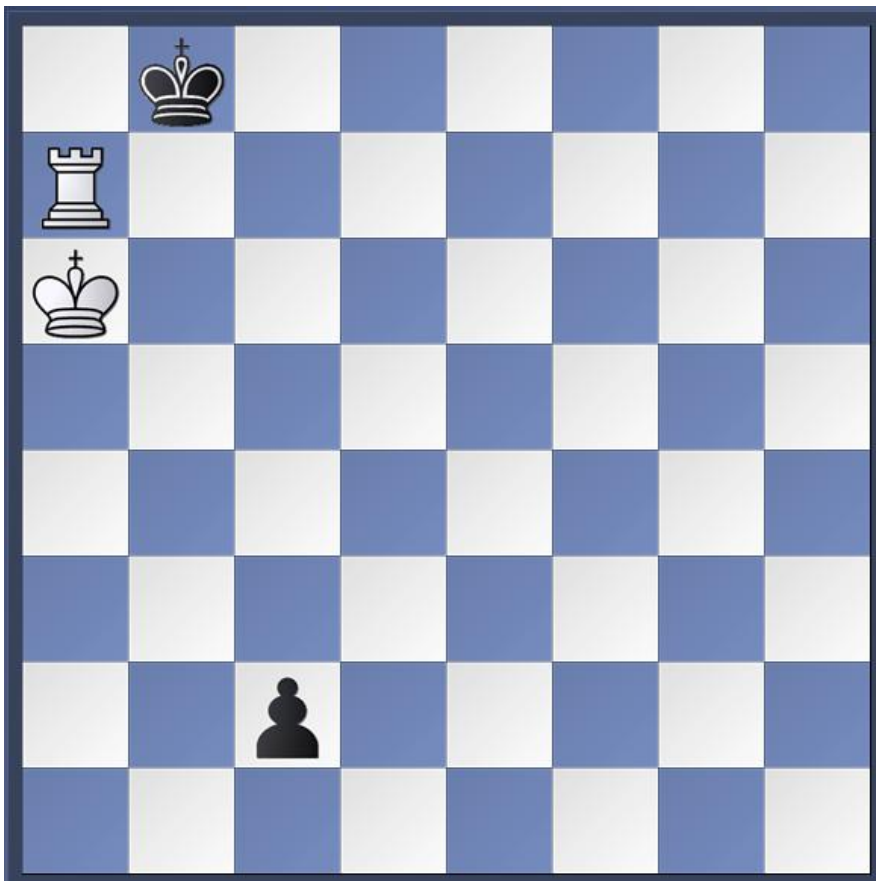


Final de Febrer

Escrit per
Dilluns, 28 de Febrer de 2011 23:57



Recuperem una secció que feia un temps que teníem aparcada. Us proposem un final, bastant conegut, en que les blanques tenen més material però dificultats per aturar el peó rival. **Quina és la millor continuació pel blanc** ?



Final de Febrer

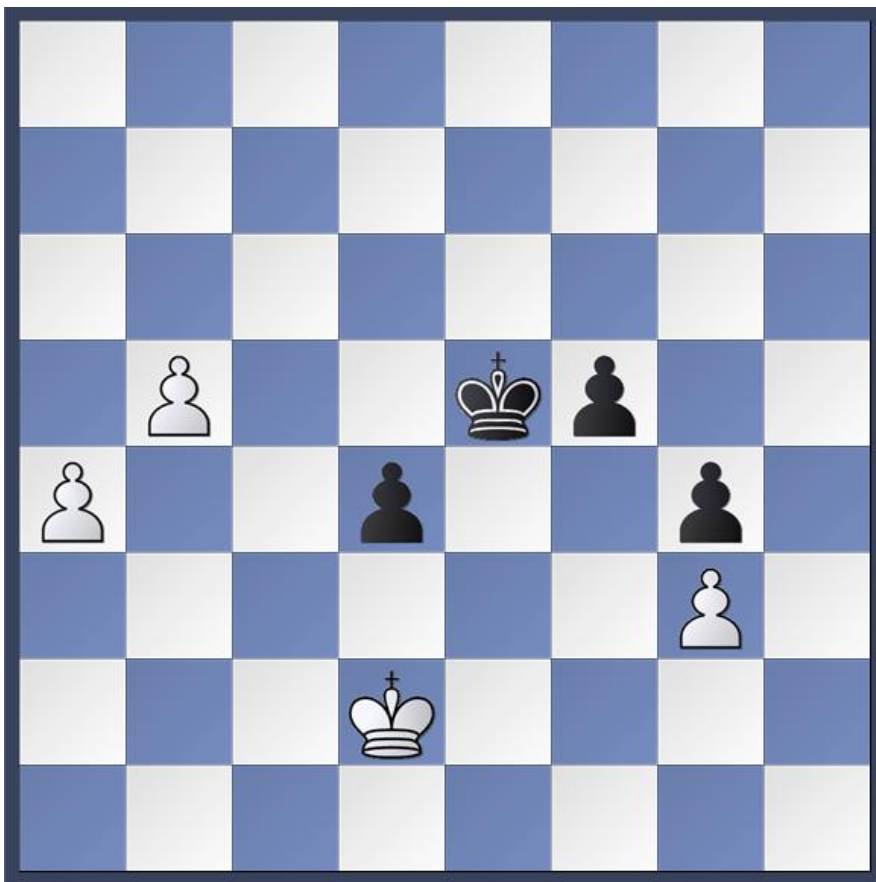
Escrit per

Dilluns, 28 de Febrer de 2011 23:57

Juga el blanc... però podrà aturar el peó?

Solució al Final de Desembre

Arrossegàvem un final per resoldre, des del mes de desembre. Potser no el recordareu, però us el tornem a plantejar: un final de peons que el negre resolvia al seu favor.



Els bancs tenen peons lligats i el rei ben posat, però...

El negre juga decidit: **1. ... f4!** **2. gxf** (si ... Rxf?? el blanc corona primer i amb escac) **Rd6!!** amb el rei controlant les caselles de coronació del blanc i assegurant-se la coronació d'un dels dos peons negres.

Final de Febrer

Escrit per

Dilluns, 28 de Febrer de 2011 23:57
