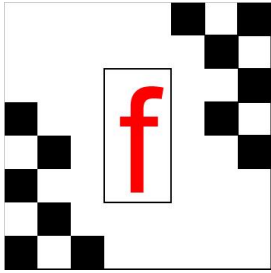


Mats amb nom propi: Mat d'Anastasia (1)

Escrit per

Diumenge, 08 de Desembre de 2013 11:39



Recuperem una secció una mica oblidada



Encara que l'estudi de finals es correspon amb la sistemàtica de posicions amb poques peces. Per no multiplicar excessivament el nombre de seccions de la web afegim el repàs dels "mats famosos

" a l'apartat de "

finals

" (podeu recuperar articles anteriors a través del desplegable:

De tot una mica

>

Finals

).

Mats amb nom propi: Mat d'Anastasia (1)

Escrit per

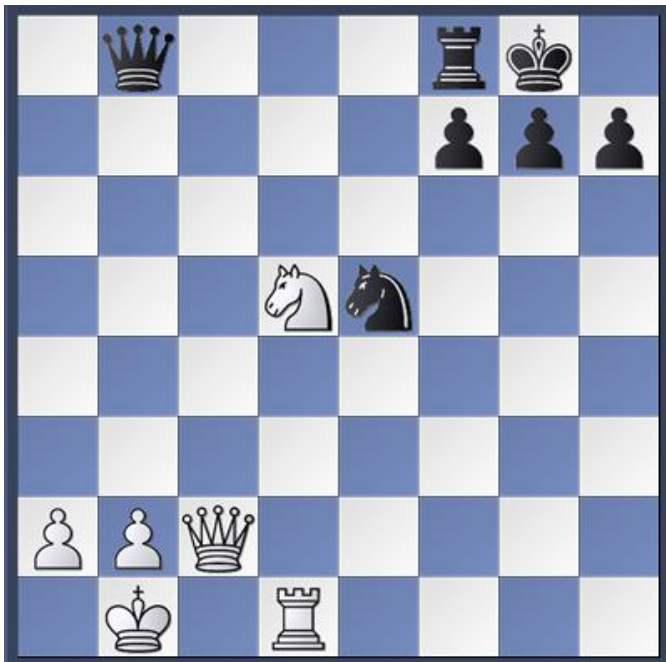
Diumenge, 08 de Desembre de 2013 11:39

El mat que us proposem avui respon al nom d'**Anastasia** (és incert el motiu d'aquest nom, però podria deure's a una novel·la de Wilhelm Heinse a finals del segle XVIII). Hi intervé un cavall que limita la fugida del rei adversari i que és executat amb la torre o la dama en un esquema que recorda el "*mat del passadís*" (també explicat en aquesta secció temps enrera).

Al diagrama podeu comprovar que el cavall limita la fugida del rei negre per les caselles g6 i g8. L'incorporació de la torre a h1 suposa escac i mat (també podria ser una dama). A vegades aquesta incursió ve precedida d'una sacrifici a h7 (a h2 si són les peces negres les atacants).

Alguns exercicis per aprofundir amb el Mat d'Anastasia

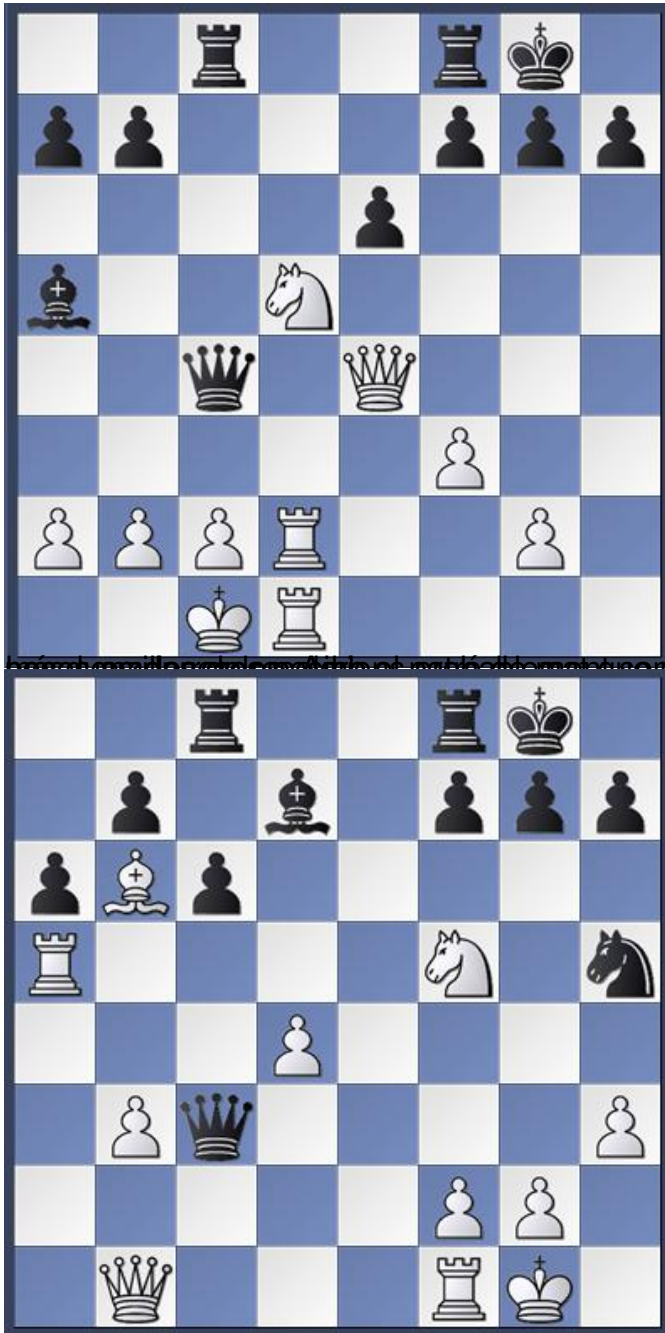
Si retenim a la memòria l'esquema que us acabem d'explicar no us serà difícil resoldre els exercicis que us proposem a continuació (en totes les posicions juguen les blanques, excepte en la darrera on les negres tenen el torn de joc). Esperem les vostres respostes a l'apartat de comentaris al peu de l'article.



Mats amb nom propi: Mat d'Anastasia (1)

Escrit per

Diumenge, 08 de Desembre de 2013 11:39



Mats amb nom propi: Mat d'Anastasia (1)

Escrit per

Diumenge, 08 de Desembre de 2013 11:39

